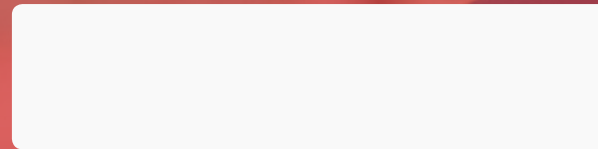


AON GLOBAL CARE BELGIUM

GLOBAL MEDICAL INSURANCE



Choose your language



AON GLOBAL CARE

About Aon

Aon plc is a leading Insurance broking and HR Consulting company providing a broad range of Risk, Retirement and Health solutions.

Aon in few facts and figures


50,000
colleagues


120
countries worldwide

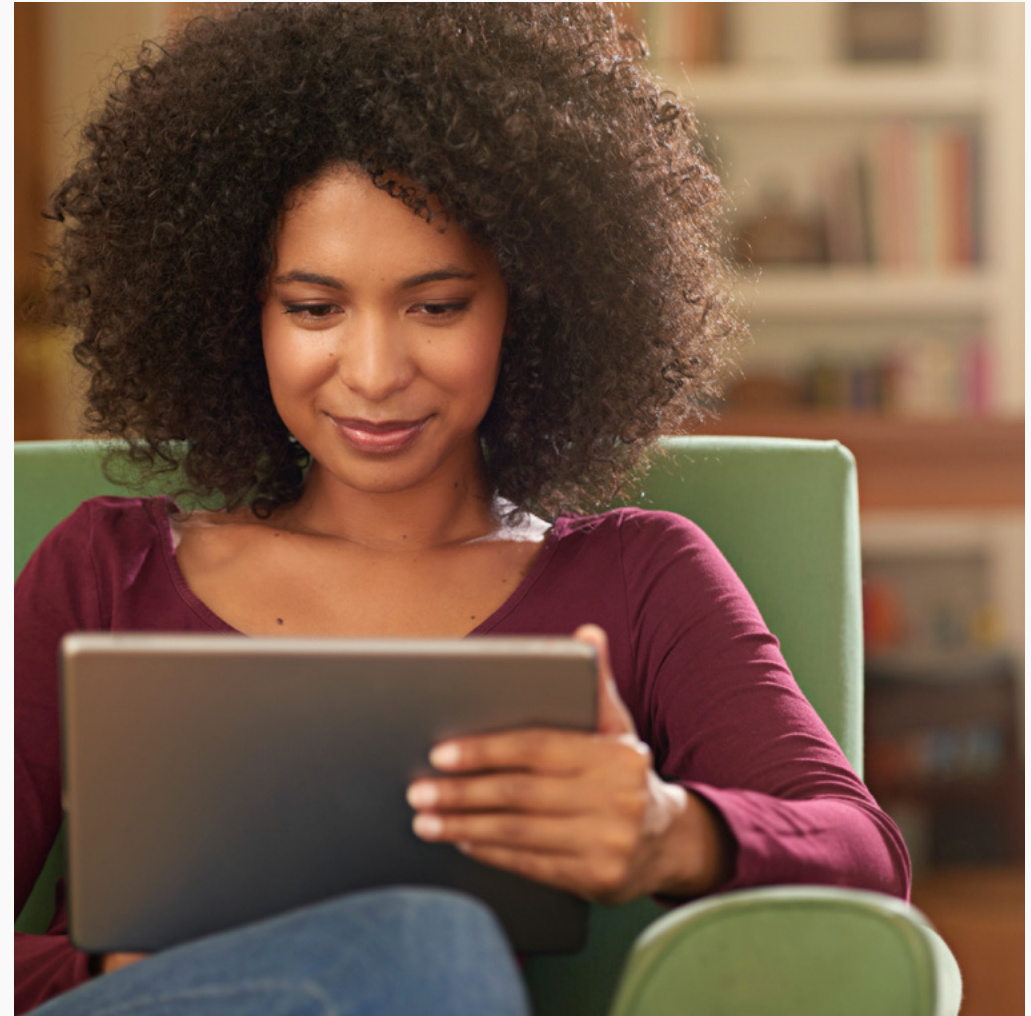

Reducing
volatility


Mastering
proprietary data and analytics


Delivering
new insights


Performance
improvement


Empower
results



AON GLOBAL CARE

Centre of Excellence

Aon specialists based in Europe provide high quality, independent and innovative consultancy services within the international medical insurance market.

Supported by the Centre of Excellence in the UK, our team of benefit experts has an unparalleled experience in delivering medical solutions for global clients. Our experts also operate all over the world through centres of excellence located in Europe, USA, Asia Pacific and Middle East.

This focus is critical when pulling together complex solutions.



Aon Benefits Solution: Aon Global Care

For companies with 1-20 globally mobile employees, it may be difficult to have competitive terms and flexible benefits. Not only are premiums high but rates may increase over 10% year on year.

As these are highly valued employees you need to ensure that you can provide the most appropriate level of cover available.

To bring a solution, Aon set up Aon Global Care, an arrangement to provide competitive benefits for globally mobile employees combined with longer term sustainable pricing.

Aon Empowerment

Following a rigorous selection process alongside the key insurers in the international medical insurance market, Aon Global Care was set up in 2016 with Allianz Partners.

On a global basis, Aon has strong relationships with all the key providers of international medical insurance.

Our consolidated buying power enables us to negotiate generous benefits and competitive rates for our clients.

IN DETAIL

An innovative solution

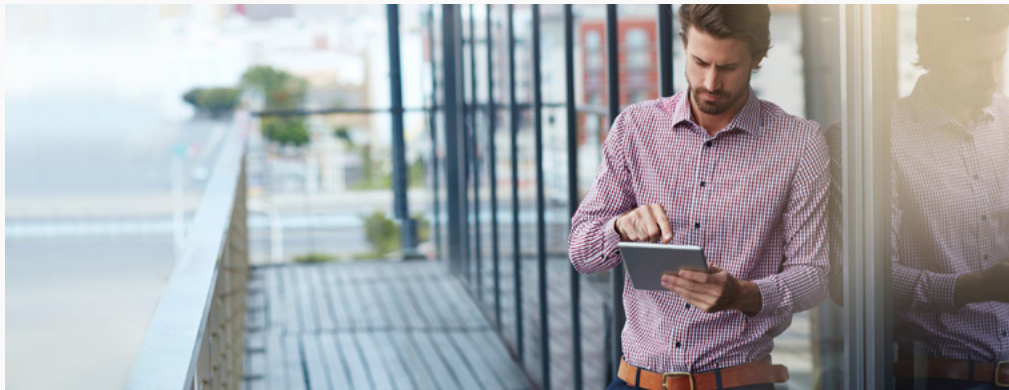
This partnership with Allianz Partners allows Aon to challenge other incumbent insurers in order to achieve cost savings on the renewal terms offered to our clients.

Our adjustable solution is made possible by offering a benefit solution in line with the current arrangements in place. Aon Global Care is an optimal offer for our clients with manageable increases for the future.

An advantageous cover

A major differentiator of the solution for our clients is that Aon Global Care offers Medical History Disregarded (MHD) underwriting terms.

This means that pre-existing eligible conditions and chronic conditions are covered up to the agreed limits and within the terms of your policy.



Conditions of eligibility

Aon Global Care is available to globally mobile employees providing they spend more than 3 months outside of their home country.

In certain circumstances we can also offer cover to Key Local Nationals, however this will be dependent on the location and the local licensing required.

Allianz Partners as one of the largest global providers, has strong licensing capabilities and partnerships in place where local mandatory plans are required.

Areas of cover

There are 2 areas of cover

- ⊗ Worldwide
- ⊗ Worldwide excluding the USA

Benefits

The Allianz Partners plan has a modular plan design

- ⊗ **A mandatory core plan*** which provides cover for in-patient treatment, out-patient treatment and a range of other services.

** Core benefits include hospital accommodation in semi-private room, medical evacuation, oncology, complications of childbirth and pregnancy, and access to an Employee Assistance Programme and Security Support Services.*

- ⊗ **Optional modules**** to adjust the benefits to the required level of cover.

*** Different options can be selected as required to include hospital accommodation in private room, enhanced dental coverage or a deductible on out-patient treatments.*

TABLE OF BENEFITS

VALID FROM 1ST AUGUST 2017

Maximum plan benefit € <i>Treatment Guarantee is required for all benefits indicated with a 1 or 2 in the following tables and may be required for other benefits. Please refer to the "Notes" section for more information.</i>	€3,000,000
---	------------

Inpatient plan (Compulsory)	
Maximum Inpatient benefit	Maximum plan benefit
Hospital accommodation ¹ -Semi Private	Full refund
Intensive care ¹	
Prescription drugs and materials ¹ (<i>in-patient and day-care treatment only</i>)	
Surgical fees, including anaesthesia and theatre charges ¹	
Physician and therapist fees ¹ (<i>in-patient and day-care treatment only</i>)	
Surgical appliances and prostheses ¹	
Diagnostic tests ¹ (<i>in-patient and day-care treatment only</i>)	
Organ transplant ¹	
Psychiatry and psychotherapy ¹ (<i>in-patient only</i>)	
Accommodation costs for one parent staying in hospital or similar accommodation with an insured child under 18 ¹	
Emergency in-patient dental treatment	
Day-care treatment ²	
Out-patient surgery ²	
Kidney dialysis ²	
Local ambulance	
CT scans (<i>in-patient and out-patient treatment</i>)	
MRI	
PET and CT-PET scans ² (<i>in-patient and out-patient treatment</i>)	
Oncology ² (<i>in-patient, day-care and out-patient treatment</i>)	
Routine maternity ² (<i>in-patient and out-patient treatment</i>)	
Complications of pregnancy and childbirth ²	
Palliative care ²	
Plastic surgery ² (<i>reconstructive plastic surgery on medical ground</i>)	
Nursing at home or in a convalescent home ² (<i>immediately after or instead of hospitalisation</i>)	€8,000, max. 90 days
Rehabilitation treatment ²	€8,000, max. 90 days
Emergency treatment outside area of cover (<i>for trips of a maximum period of six weeks</i>)	Full refund, max. 42 days
Emergency Outpatient dental treatment	€750
Home Delivery	€1,000
Infertility Treatment (<i>limited to one treatment per lifetime</i>)	€10,000 per lifetime
Laser Eye Treatment (<i>limited to one treatment per lifetime</i>)	€1,500 per lifetime
Long Term Care ²	Full refund - max. 90 days

TABLE OF BENEFITS

VALID FROM 1ST AUGUST 2017

Outpatient Plan (Compulsory)	
Out-patient Deductible Options <i>(The deductible does not apply to children up to 18 years)</i> Maximum Out-patient benefit	Nil / €120 / €220 Maximum plan benefit
Medical practitioner, Specialist fees, Prescription drugs, Prescribed ancillary nursing care, Diagnostic tests, Vaccinations, Prescribed medical aids	Full refund
Over the counter drugs	€50
Prescription Contraceptives	€150
Alternative therapies and treatments - doctors	€75 per visit, max. 20 visits
Alternative therapies and treatments - non-doctors	€40 per visit, max. 20 visits
Alternative medicines <i>(if prescribed by a GP or doctor and provided by a pharmacy)</i>	€150
Prescribed physiotherapy ²	Max. €1,000 - 12 visits
Non Prescribed physiotherapy	Max. €1,000 - 5 visits
Home help ²	€1,000, max. 21 days
Obesity Treatment	€1,000 per lifetime
Subscription to a sports association or facility	20% refund, max .€50
Prescribed oculomotor therapy and occupational therapy ²	Full refund, max. €1,000
Health and wellbeing checks including screening for the early detection of illness or disease	€600 one per year
Psychiatry and psychotherapy <i>(out-patient only)</i>	11 visits, max. €2,000
Sterilisation ²	50% refund, max. 1 per lifetime
Prescribed speech therapy	Max. €500
Orthopaedic shoes	Max. 1 pair
Prescribed Glasses and Contact lenses	€250
Additional Services (Compulsory)	
Travel Security Services* <i>(provided by red24)</i> offers 24/7 access to personal security information and advice for all your travel safety queries. This includes: <ul style="list-style-type: none"> • Emergency Security Assistance Hotline • Country intelligence and security advice • Daily security news and travel safety alerts 	Covered
Employee Assistance Programme** <i>(provided by Morneau Shepell)</i> offers access to a range of 24/7 multilingual support services as follows: <ul style="list-style-type: none"> • Confidential professional counselling (in-person, telephone, video, on-line chat and email) • Legal and financial support services • Critical incident support • Wellness website access. 	

TABLE OF BENEFITS

VALID FROM 1ST AUGUST 2017

Medical Evacuation & Repatriation Plan (Compulsory)			
Repatriation of mortal remains ² , Medical evacuation /repatriation ²	Full refund		
Travel costs of insured members to be with a family member who is at peril of death or who has died	Full refund		
Expenses for one person accompanying an evacuated / repatriated person ²	Full refund		
Travel costs of insured family members in the event of the repatriation of mortal remains ²	€2,000 per event		
Accommodation cost of one person insured members to be with an insured family member who is at peril of death or who has died	€100 per day - €2,000 per event		
Dental Plan (Compulsory)– Maximum plan benefit			
Dental treatment and dental surgery (For members under 18 years old)	Full refund		
Orthodontic treatment - max 3 years/6 semesters (For members under 18 years old)	€2,000 per lifetime		
Orthodontic treatment - max 3 years/6 semesters (For members 18 years and older)	70% refund, max. €1,000 per lifetime		
Dental prostheses (For members 18 years and older, Limit per tooth)	75% refund, up to €500		
Optional Covers			
Supplementary Private Room Cover			
Hospital accommodation ¹ - Private	Full refund		
Supplementary Dental Plans (Adults Only)			
Maximum plan benefit	€450	€900	€1,800
Dental benefits			
Dental treatment	100% refund	100% refund	100% refund
Dental surgery	100% refund	100% refund	100% refund
Periodontics	75% refund	75% refund	75% refund

NOTES:

* These Security Support Services are made available through AWP Health & Life Services Limited ("AWP") and provided by Red24 Operations Limited, subject to your acceptance of AWP's terms and conditions.

** These Employee Assistance Programme Services are made available through AWP Health & Life Services Limited ("AWP") and provided by Morneau Shepell Limited, subject to your acceptance of AWP's terms and conditions.

¹ If Treatment Guarantee is not obtained for the benefits listed with a 1, we reserve the right to decline a claim. If the respective treatment is subsequently proven to be medically necessary, we will pay only 80% of the eligible benefits.

² If Treatment Guarantee is not obtained for the benefits listed with a 2, we reserve the right to decline a claim. If the respective treatment is subsequently proven to be medically necessary, we will pay only 50% of the eligible benefits.

NEXT STEPS

How to set up a policy

A policy can be set up in only 3 steps

- ⊗ Complete the application form
- ⊗ Provide us with the membership census
- ⊗ Confirm which benefits you would like

We will then provide you with a quotation for your review.

If you already have a scheme in place, if you can provide us with the renewal terms, then we will also provide a benefit comparison and highlight any premium and benefit differentials, so you can make an informed decision.

Then, we will assist with the implementation of the scheme and provide ongoing support throughout the year.

Your dedicated Contact

If you're interested in hearing more about Aon Global Care please contact:

- ⊗ **Maxime Manderlier**
t: +32 (0)2 730 97 40
c: +32 (0)492 15 39 84
maxime.manderlier@aon.com



AON GLOBAL CARE

À propos d'Aon

Aon plc est une société leader en matière de courtage en assurances et de conseils en Ressources Humaines offrant un large palette de solutions en matière de gestion des risques, de soins de santé et de pension.

Aon en quelques faits et chiffres



50 000
collègues



120
pays dans le monde



Réduire
la volatilité



Analyser
les données d'entreprise



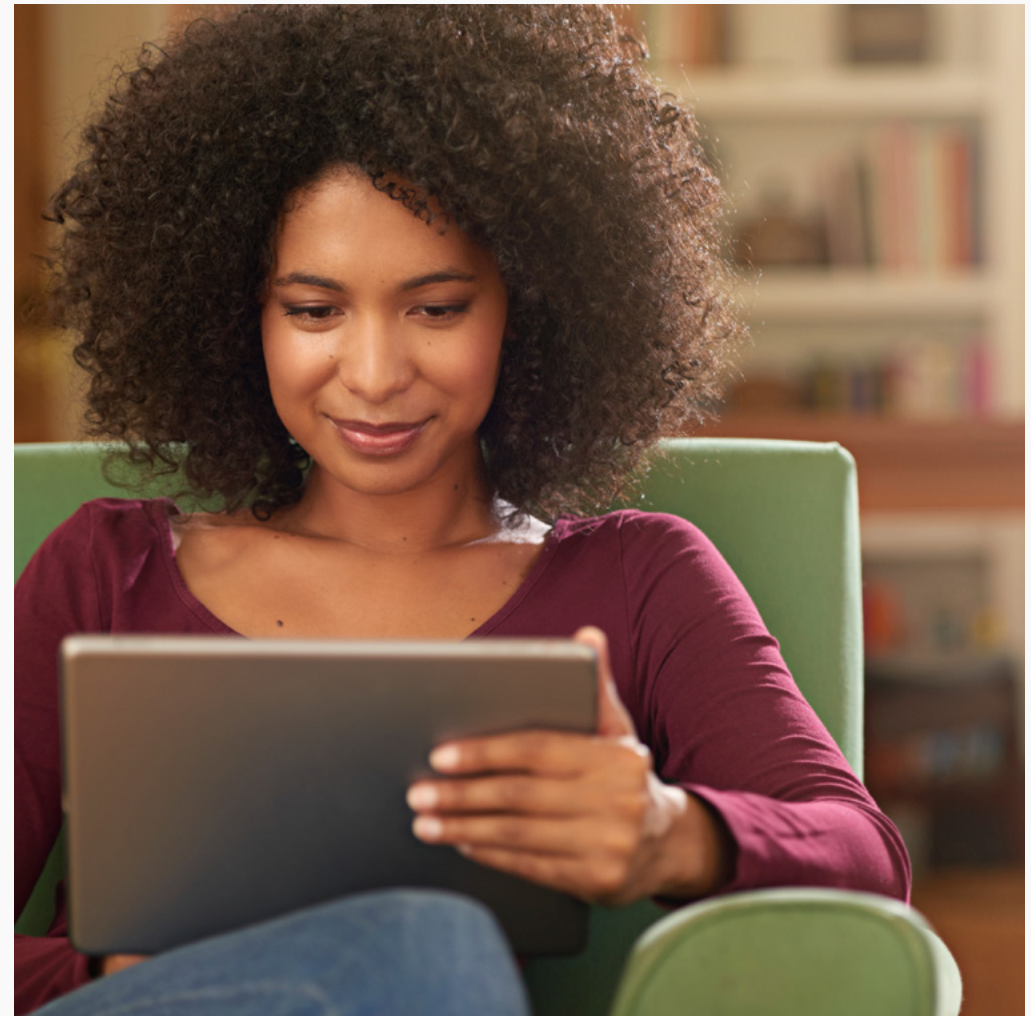
Générer
de nouvelles idées



Améliorer
les performances



Renforcer
les résultats



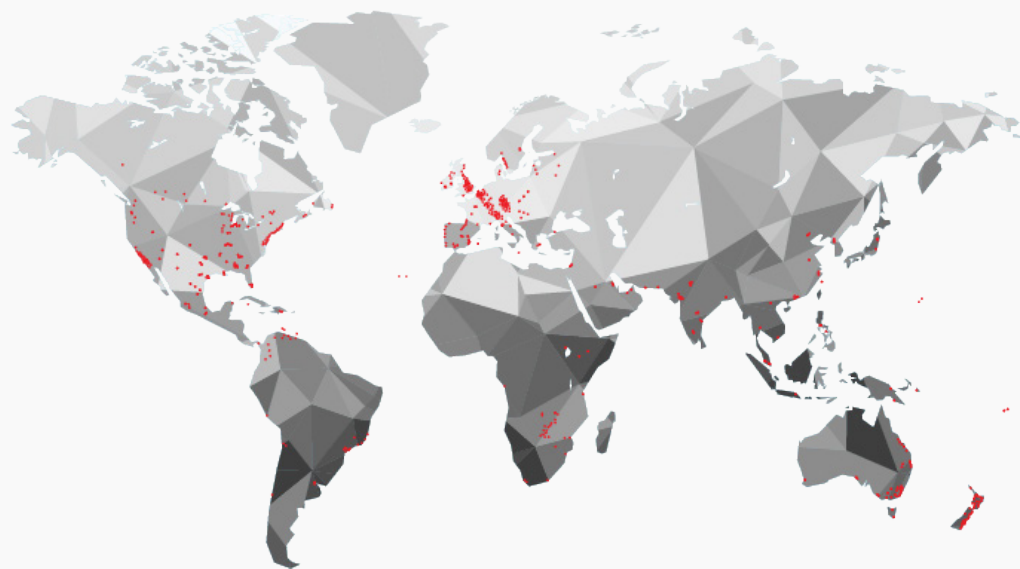
AON GLOBAL CARE

Centre d'Excellence

Les spécialistes d'Aon basés en Europe sont à votre disposition pour vous donner des conseils de haute qualité, indépendants et innovants sur le marché des couvertures médicales internationales.

Accompagnée par le Centre d'Excellence Mobilité Internationale basé au Royaume-Uni, notre équipe d'experts met sa parfaite connaissance du marché au profit de nos clients ayant une exposition internationale. Nos experts sont également présents partout dans le monde au travers des différents centres d'excellence basés en Europe, aux USA, en Asie-Pacifique et au Moyen-Orient.

Cette expertise est cruciale dans la mise en œuvre de solutions complexes.



La Solution Aon: Aon Global Care

Pour les entreprises ayant un faible nombre d'employés expatriés (1 à 20), il peut s'avérer difficile d'obtenir des conditions d'assurance flexibles et compétitives. Non seulement les coûts de ces couvertures sont élevés, ceux-ci ont également tendance à augmenter de près de 10% chaque année .

Pour autant, parce que ces employés clés pour votre entreprise nécessitent une attention toute particulière, vous devez leur procurer le niveau de protection le plus approprié.

Afin de pouvoir apporter une réponse à ces challenges, Aon a développé Aon Global Care, une solution qui permet d'obtenir des garanties élevées tout en assurant des cotisations stables sur le long terme.

Aon Empowerment

Après un processus de sélection rigoureux auquel ont participé l'ensemble des assureurs majeurs dans le marché des couvertures médicales internationales, Aon Global Care a été conçu en 2016 en partenariat avec Allianz Partners.

Au niveau global, Aon a une relation privilégiée avec tous les acteurs majeurs de ce marché.

Grâce à cette négociation exclusive au niveau européen, nous avons eu la possibilité de négocier des garanties avantageuses ainsi que des taux très compétitifs pour nos clients.

EN DÉTAIL

Une solution innovante

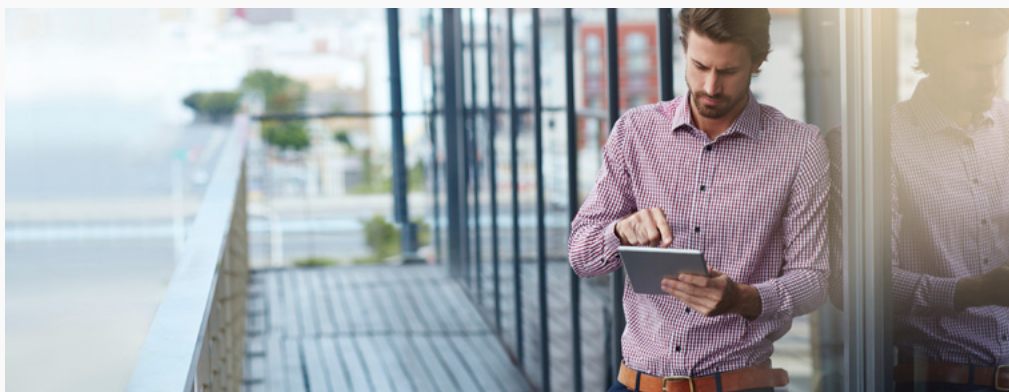
Ce partenariat avec Allianz Partners permet à Aon de challenger les assureurs tenants et ainsi de proposer à nos clients une réduction de leur budget lors du renouvellement de leur contrat.

Notre solution flexible offre la possibilité d'obtenir une couverture qui est en adéquation avec les garanties en place. Aon Global Care est une offre optimale pour tous nos clients grâce à des taux maîtrisés sur le long terme.

Une couverture avantageuse

Une différence majeure de cette solution pour nos clients est qu'Aon Global Care ne nécessite pas de remplir un questionnaire médicale.

Cela signifie que les conditions médicales préexistantes et les maladies chroniques sont couvertes jusqu'au plafond global du plan et dans les limites des garanties prévues dans le contrat.



Conditions d'affiliation

Aon Global Care est disponible pour les salariés en poste à l'étranger pour des périodes de plus de 3 mois.

Dans certaines circonstances, nous avons également la possibilité de couvrir des employés locaux. Cela dépendra cependant des contraintes juridiques locales et des licences nécessaires.

Grâce à sa présence globale, Allianz Partners a les capacités nécessaires, en termes de licences locales et de partenariats, afin de mettre en place des couvertures locales là où cela est obligatoire.

Zones de couverture

Il y a deux zones de couverture

- ⊗ Monde entier
- ⊗ Monde entier sauf US

Garanties

La couverture d'Allianz Partners offre un design modulable

- ⊗ **Un plan de base obligatoire*** qui couvre les frais d'hospitalisation, les frais ambulatoires et une large gamme d'autres services.

** Ces garanties de base incluent les frais d'hospitalisation en chambre semi-privée, d'évacuation médicale, d'oncologie, de maternité, ainsi qu'un accès à un Programme d'Assistance pour Employés et un service d'Assistance Sécuritaire.*

- ⊗ **Garanties additionnelles**** afin d'adapter les garanties au niveau souhaité.

*** Ces garanties additionnelles peuvent être sélectionnées afin de couvrir les frais d'hospitalisation en chambre privée, des frais dentaires supplémentaires ou de faire varier le niveau de franchise sur les frais ambulatoires.*

TABLEAU DES GARANTIES

VALABLE À PARTIR DU 1^{ER} AOÛT 2017

Plafond global du plan en EUR <i>Une garantie de traitement est requise pour les garanties signalées par un 1 ou 2, et peut être nécessaire pour d'autres garanties. Veuillez vous référer à la section «Notes» pour de plus amples informations.</i>	€3,000,000
Garanties Hospitalisation (plan de base)	
Plafond des garanties	Plafond global du plan
Chambre d'hôpital ¹ – semi privé	100% des frais réels
Soins intensifs ¹	
Médicaments soumis à prescription médicale et matériel ¹ (<i>hospitalisation et soins de jour uniquement</i>)	
Chirurgie, incluant anesthésie et bloc opératoire	
Médecin et thérapeute ¹ (<i>hospitalisation et soins de jour uniquement</i>)	
Appareils et matériel chirurgicaux ¹	
Analyses et examens médicaux ¹ (<i>hospitalisation et soins de jour uniquement</i>)	
Greffe d'organe ¹	
Psychiatrie et physiothérapie ¹ (<i>hospitalisation uniquement</i>)	
Frais de séjour d'un parent accompagnant un enfant assuré de moins de moins de 18 ans à l'hôpital ¹	
Soins dentaires d'urgence avec hospitalisation	
Hospitalisation de jour ²	
Chirurgie ambulatoire ²	
Dialyse rénale ²	
Transport local en ambulance	
CT scanographie (<i>hospitalisation et médecine ambulatoire</i>)	
IRM (scanographie)	
PET et CT-PET scanographies ² (<i>hospitalisation et médecine ambulatoire</i>)	
Oncologie ² (<i>hospitalisation, médecine ambulatoire et soins de jour</i>)	
Maternité ² (<i>hospitalisation et médecine ambulatoire</i>)	
Complications de grossesse et à l'accouchement ²	
Soins palliatifs ²	
Chirurgie plastique ² (<i>chirurgie plastique reconstructive</i>)	
Soins à domicile ou dans un centre de convalescence ² (<i>immédiatement après ou en remplacement d'une hospitalisation</i>)	€ 8,000, max. 90 jours
Rééducation ²	100% des frais réels, max. 42 jours
Soins d'urgence en dehors de la zone de couverture (<i>pour des déplacements d'une durée maximum de six semaines</i>)	€ 750
Soins dentaires d'urgence sans hospitalisation	€ 1,000
Accouchement à domicile	€ 10,000 durant la vie de l'assuré
Traitement contre l'infertilité (<i>limité à un traitement au cours de la vie de l'assuré</i>)	€ 1,500 durant la vie de l'assuré
Correction visuelle au laser (<i>limité à un traitement au cours de la vie de l'assuré</i>)	100% des frais réels, max. 90 jours
Soins de longue durée ²	

TABLEAU DES GARANTIES

VALABLE À PARTIR DU 1^{ER} AOÛT 2017

Garanties Soins Ambulatoires (plan de base)	
Options de franchise globale (la franchise n'est pas d'application pour les enfants de moins de 18 ans) Plafond des garanties	Sans franchise / € 120 / € 220 Plafond global du plan
Médecins généralistes, spécialistes, médicaments et matériel sous ordonnance, soins infirmiers, examens médicaux, vaccinations	100% des frais réels
Médicaments sans ordonnance	€ 50
Contraceptifs sous ordonnance	€ 150
Traitement par médecine alternative - pratiquée par un médecin	€ 75 par visite, max. 20 séances
Traitement par médecine alternative - non pratiquée par un médecin	€ 40 par visite, max. 20 séances
Médecine alternative (prescrit par un médecin généraliste et délivrée par une pharmacie)	€ 150
Physiothérapie prescrite ² / non-prescrite	€ 1,000, max. 12 séances / max. 5 séances
Soins à domicile ²	€ 1,000, max. 21 jours
Traitement contre l'obésité (limité à un traitement au cours de la vie de l'assuré)	€ 1,000
Affiliation à un club ou salle de sport	20% des frais réels, max. € 50
Séances prescrites d'orthoptie et d'ergothérapie ²	€ 1,000
Psychiatrie et psychothérapie (médecine ambulatoire uniquement)	11 séances, max. € 2,000
Traitement de la stérilité ²	50% des frais réels
Orthophonie prescrite	€ 500
Chaussures orthopédiques	Max. 1 paire
Lunettes et lentilles de contact prescrites	€ 250
Services Complémentaires (plan de base)	
Assistance sécuritaire (délivrée par Red24) qui offre un accès 24/7 à un service de renseignements pour des questions liés à la sécurité d'un voyage : <ul style="list-style-type: none"> • Numéro d'assistance en cas d'urgence sécuritaire • Renseignements généraux et conseils sécuritaires par pays • Alertes sécuritaires en temps réel 	Inclus
Programme d'Assistance pour Employé* (délivré par Morneau Shepell) qui offre un accès multilingue 24/7 à une série de services d'assistance : <ul style="list-style-type: none"> • Conseils professionnels et confidentiels (en personne, par téléphone, par vidéo, par conversation en ligne ou par email) • Services de support légal et financier • Support en cas d'incident critique • Accès aux services en ligne Wellness 	

TABLEAU DES GARANTIES

VALABLE À PARTIR DU 1^{ER} AOÛT 2017

Garanties Évacuation Médicale et Rapatriement (plan de base)			
Rapatriement du corps ² , évacuation médicale et rapatriement ²	100% des frais réels		
Frais de transport des assurés pour se rendre auprès d'un membre de la famille qui est en danger de mort ou décédé	100% des frais réels		
Frais d'une personne accompagnant un assuré évacué et rapatrié ²	100% des frais réels		
Frais de transport des membres de la famille assurés en cas de rapatriement du corps ²	€ 2,000 par évènement		
Frais de séjour pour se rendre auprès d'un membre de la famille assuré qui est en danger de mort ou décédé	€ 100 par jour, max. € 2,000 par évènement		
Garanties Dentaires (plan de base) – Plafond des garanties			
Soins et chirurgie dentaire (pour membres de moins de 18 ans)	100% des frais réels		
Traitement orthodontique - max. 3 ans / 6 semestres (pour les membres de moins de 18 ans et limité à un traitement au cours de la vie de l'assuré)	€ 2,000		
Traitement orthodontique - max. 3 ans / 6 semestres (pour les membres de plus de 18 ans et limité à un traitement au cours de la vie de l'assuré)	70% des frais réels, max. € 1,000		
Prothèses dentaires (pour les membres de plus de 18 ans, avec plafond par dent)	75% des frais réels, max. € 500		
Garanties Optionnelles			
Chambre individuelle	100% des frais réels		
Chambre individuelle en hôpital	100% des frais réels		
Garanties dentaires supplémentaires (pour adultes uniquement)	T - Start	T - Extra	T - Royal
Plafond des garanties	€ 450	€ 900	€ 1,800
Garanties dentaires			
Soins dentaires	100% des frais réels	100% des frais réels	100% des frais réels
Chirurgie dentaire	100% des frais réels	100% des frais réels	100% des frais réels
Périodontie	75% des frais réels	75% des frais réels	75% des frais réels

NOTES :

* Ces programmes d'assistance pour les employés sont mis à disposition par AWP Health & Life Services Limited («AWP») et délivrés par Morneau Shepell Limited, sous acceptation préalable des termes et conditions de AWP.

** Ces programmes d'assistance sécuritaire sont mis à disposition par AWP Health & Life Services Limited («AWP») et délivrés par Red24 Operations Limited, sous acceptation préalable des termes et conditions de AWP.

¹ Si l'entente préalable n'est pas accordée pour les garanties numérotées 1, nous nous réservons le droit de décliner la demande de remboursement. S'il est prouvé par la suite que le traitement administré était médicalement nécessaire, nous ne paierons que 80% des garanties pour lesquelles l'assuré qualifie.

² Si l'entente préalable n'est pas accordée pour les garanties numérotée 2, nous nous réservons le droit de décliner la demande de remboursement. S'il est prouvé par la suite que le traitement administré était médicalement nécessaire, nous ne paierons.

ÉTAPES SUIVANTES

Comment mettre en place cette couverture

Cette couverture peut être mise en place en seulement 3 étapes

- ⊗ Remplir le formulaire de souscription
- ⊗ Nous fournir une liste des personnes à assurer
- ⊗ Confirmer les garanties souhaitées

Nous vous fournirons ensuite une simulation des cotisations.

Si vous avez déjà une couverture en place, et que vous pouvez nous communiquer les conditions de renouvellement de celle-ci, nous vous fournirons également un comparatif des garanties en mettant en exergue les différences principales afin que vous soyez en mesure de prendre une décision éclairée.

Nous vous assisterons par la suite lors de la mise en place du plan ainsi que tout au long de la durée du contrat.

Votre contact dédié

Si vous souhaitez obtenir de plus amples informations à propos de notre solution Aon Global Care, n'hésitez pas à contacter:

- ⊗ **Maxime Manderlier**
t: +32 (0)2 730 97 40
c: +32 (0)492 15 39 84
maxime.manderlier@aon.com



AON GLOBAL CARE

Over Aon

Aon plc is een **toonaangevende verzekeringsmakelaar en HR adviseur** met een breed gamma aan oplossingen op vlak van **Risicobeheer, Pensioen en Gezondheid**.

Enkele feiten en cijfers over Aon



50,000
collega's



120
landen wereldwijd



Beperken
volatiliteit



Beheren
beschermde data en analyses



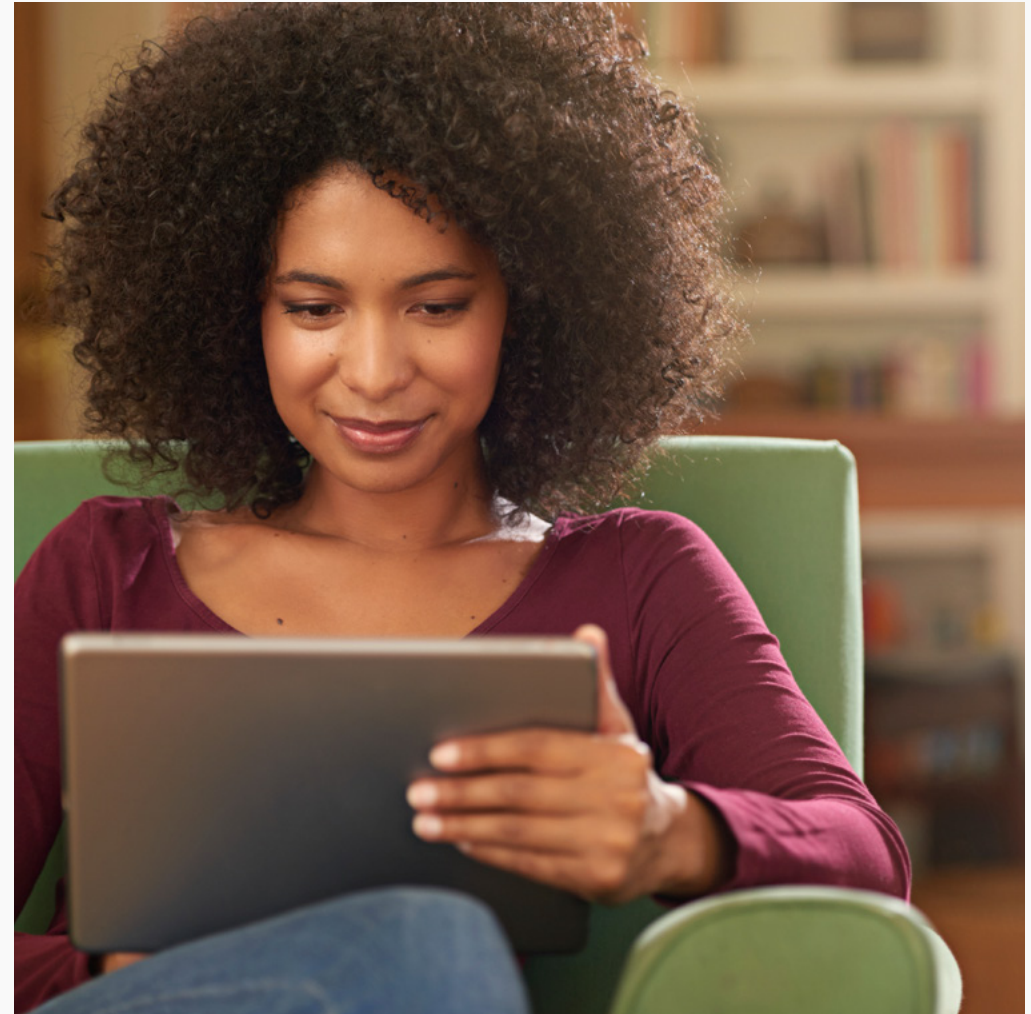
Nieuwe inzichten
bijbrengen



Prestaties
verbeteren



Resultaten
versterken



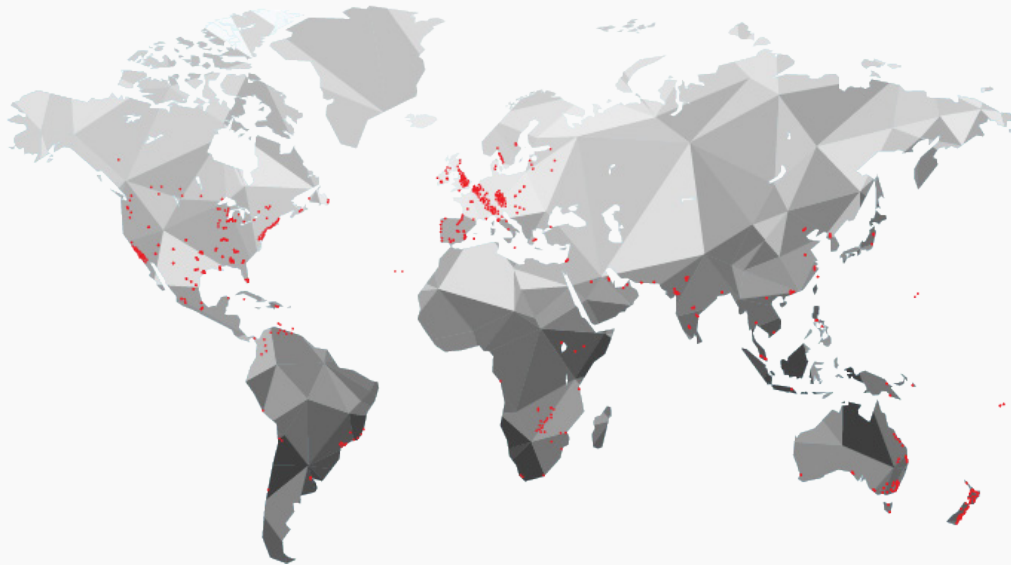
AON GLOBAL CARE

Center of Excellence

Aon experts, gevestigd over heel Europa, bieden kwalitatieve, onafhankelijke en innovatieve adviezen en diensten aan in de markt van internationale medische verzekeringen.

Gesteund door het Centre of Excellence in het Verenigd Koninkrijk, heeft ons team van deskundigen een doorgedreven ervaring in het leveren van medische oplossingen aan klanten die internationaal actief zijn. Onze experts zijn ook over de hele wereld gevestigd via kenniscentra in Europa, de VS, Azië Pacific en het Midden Oosten.

Deze aanpak is van cruciaal belang bij het gezamenlijk uitwerken van complexe oplossingen.



Aon Benefits Solution: Aon Global Care

Voor bedrijven met 1 tot 20 internationale medewerkers kan het moeilijk zijn om competitieve en flexibele voorwaarden te verkrijgen. Enerzijds zijn de premies hoog, anderzijds kunnen de tarieven jaar na jaar met meer dan 10% stijgen.

Aangezien het hier gaat om belangrijke medewerkers, moet u ervoor zorgen dat u het meest geschikte verzekeringspakket kan aanbieden.

Net daarom, heeft Aon “Aon Global Care” ontwikkeld, een regeling om competitieve voordelen te bieden aan medewerkers die internationaal actief zijn, en dit in combinatie met meer stabiele premies op de lange termijn.

Aon Empowerment

Na een strenge selectieprocedure op de markt van internationale medische verzekeringen, werd in 2016 Aon Global Care opgericht samen met Allianz Partners.

Aon heeft, wereldwijd, sterke relaties met de belangrijkste aanbieders van internationale medische verzekeringen.

Onze geconsolideerde koopkracht stelt ons in staat om zeer aantrekkelijke voordelen en competitieve tarieven voor onze klanten te onderhandelen.

IN DETAIL

Een innovatieve oplossing

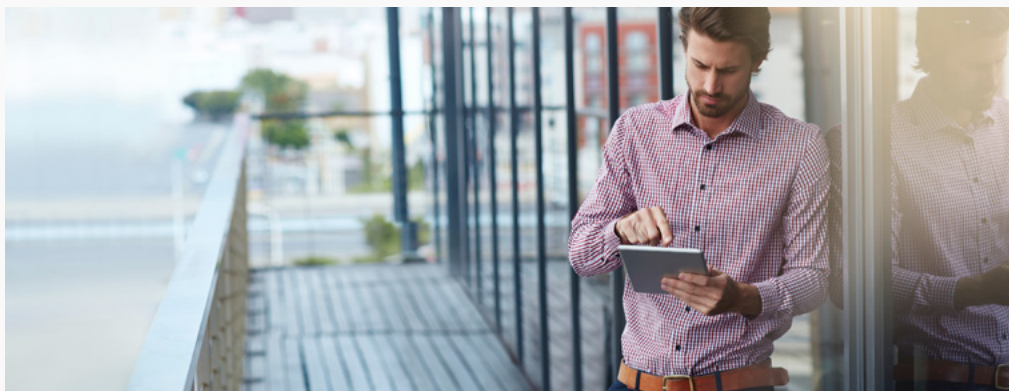
De samenwerking met Allianz Partners stelt Aon in staat om andere gevestigde verzekeraars te challengen bij het hernieuwen van polissen, en dus betere premies en voordelen te onderhandelen voor haar klanten.

Dankzij onze flexibele oplossingen kan Aon een verzekeringspakket uitwerken dat minstens evenwaardig is aan de bestaande voorwaarden. Aon Global Care biedt haar klanten niet alleen een optimaal verzekeringspakket, we garanderen eveneens dat eventuele premieverhogingen beperkt blijven.

Een voordelige dekking

Aon Global Care onderscheidt zich door de MHD (Medical History Disregarded) onderschrijvingsformule toe te passen.

Dit houdt in dat voorafbestaande, in aanmerking komende, aandoeningen en chronische aandoeningen altijd gedekt zijn tot de overeengekomen limieten. En dit binnen de voorwaarden van uw polis.



Aansluitingsvoorwaarden

Aon Global Care is geschikt voor al uw internationale medewerkers op voorwaarde dat ze meer dan 3 maanden in het buitenland doorbrengen.

Afhankelijk van de vestiging en de vereiste lokale licenties, kunnen we ook belangrijke lokale staatsburgers verzekeren.

Allianz Partners heeft als één van de grootste verzekeraars, wereldwijd sterke licentievoorwaarden en partnerships indien er specifieke lokale verplichtingen van toepassing zijn.

Verzekeringsgebieden

Er zijn 2 gebieden waar de verzekeringen van toepassing kunnen zijn:

- ⊗ Wereldwijd
- ⊗ Wereldwijd, behalve de VS

Benefits

Het Allianz Partners plan bestaat uit modules

- ⊗ **Een verplichte basismodule*** dat dekking biedt voor hospitalisatie & ambulante behandeling van patiënten en een reeks andere diensten.

**De belangrijkste voordelen zijn ondermeer de volledige dekking voor ziekenhuisaccommodatie in semi-privékamer, medische evacuatie, oncologie, complicaties van bevalling en zwangerschap, en toegang tot een bijstandsprogramma voor werknemers en beveiligingsondersteunende diensten.*

- ⊗ **Bijkomende modules**** om de voordelen aan te passen aan het vereiste dekkingsniveau.

***Verschillende opties kunnen geselecteerd worden: bijvoorbeeld ziekenhuisopname in een privékamer, verbeterdetandheelkundige dekking of een aftrekbaar bedrag voor ambulante behandelingen.*

OVERZICHT VAN DE BENEFITS

GELDIG VANAF 1 AUGUSTUS 2017

Algemeen maximum voordeelplan <i>Behandelingsgarantie is vereist voor alle voordelen aangeduid met een 1 of 2 in de volgende overzichten en kunnen vereist zijn voor andere voordelen. Gelieve te verwijzen in de Nota's voor meer informatie.</i>	€3,000,000
Hospitalisatie (kernplan)	
Plafond	Algemeen maximum voordeelplan
Hospitaalaccommodatie ¹ – semi privé	
Intensieve zorgen ¹	
Voorgeschreven geneesmiddelen en materialen ¹ (enkel intramuraal en dagverzorging behandeling)	
Chirurgische kosten, inclusief kosten van anesthesie en operatiekamer ¹	
Kosten arts en therapeut ¹ (enkel intramuraal en dagverzorging behandeling)	
Chirurgische toestellen en prothesen ¹	
Diagnosetesten ¹ (enkel intramuraal en dagverzorging behandeling)	
Orgaantransplantatie ¹	
Psychiatrie en psychotherapie ¹ (enkel intramuraal en dagverzorging behandeling)	
Hospitaalverblijfskosten voor een ouder of gelijkaardige accommodatie met een verzekerd kind jonger dan 18 jaar ¹	
Intramurale spoedopname tandverzorging	
Dagverzorging ²	Volledige terugbetaling
Ambulante chirurgie ²	
Nierdialyse ²	
Lokale ziekenwagen	
CT scans (intramuraal en ambulante behandeling)	
MRI (scan)	
PET en CT-PET scans ² (intramuraal en ambulante behandeling)	
Oncologie ² (intramuraal, dagverzorging en ambulante behandeling)	
Zwangerschap ² (intramuraal en ambulante behandeling)	
Complicaties van zwangerschap en bevalling ²	
Palliatieve zorgen ²	
Plastische chirurgie ² (reconstructieve plastische chirurgie op medische grond)	
Thuisverpleging of in een herstel instituut ² (onmiddellijk na of in plaats van hospitalisatie)	€ 8,000, max. 90 dagen
Rehabilitatiebehandeling ²	
Spoedbehandeling buiten de dekkingszone (voor reizen van een maximumperiode van 6 weken)	Volledige terugbetaling, max. 42 dagen
Spoedbehandeling ambulante tandverzorging	€ 750
Thuisbevalling	€ 1,000
Onvruchtbaarheidsbehandeling (beperkt tot een behandeling eens in een leven)	€ 10,000 eens in een leven
Laserbehandeling ogen (beperkt tot een behandeling eens in een leven)	€ 1,500 eens in een leven
Langtermijn verzorging ²	Volledige terugbetaling, max 90 dagen

OVERZICHT VAN DE BENEFITS

GELDIG VANAF 1 AUGUSTUS 2017

Ambulant plan (kernplan)	
Algemeen ambulant opties vrijstelling (de vrijstelling is niet van toepassing op kinderen tot 18 jaar) Plafond	Nil / € 120 / € 220 Algemeen maximum voordeelplan
Arts, kosten specialist, voorgeschreven geneesmiddelen, ondersteunende verplegingszorg & medische hulpmiddelen, diagnostische tests, vaccinaties.	Volledige terugbetaling
Over-de-toonbank geneesmiddelen	€ 50
Voorgeschreven contraceptie	€ 150
Alternatieve therapieën en behandelingen - artsen	€ 75 per bezoek, max. 20 bezoeken
Alternatieve therapieën en behandelingen - niet-artsen	€ 40 per bezoek, max. 20 bezoeken
Alternatieve medicatie (indien voorgeschreven door een algemeen arts of dokter en geleverd door een apotheek)	€ 150
Voorgeschreven fysiotherapie ²	€ 1,000, max. 12 bezoeken
Niet voorgeschreven fysiotherapie	€ 1,000, max. 5 bezoeken
Thuishulp ²	€ 1,000, max. 21 dagen
Obesitasbehandeling	€ 1,000 eens in een leven
Aansluiting tot een sportvereniging of faciliteit	20% terugbetaling, max. € 50
Voorgeschreven oculomotor therapie en bezigheidstherapie ²	Volledige terugbetaling, max. € 1,000
Gezondheids- en welzijnschecks inclusief screening van de vroege detectie van ziekte of ziekte	€ 600, max. een per jaar
Psychiatrie en psychotherapie (enkel ambulant)	11 bezoeken, max. € 2,000
Sterilisatie ²	50% terugbetaling, max. eens in een leven
Voorgeschreven spraaktherapie	€ 500
Orthopedische schoenen	Max. 1 paar
Voorgeschreven brilglazen en contactlenzen	€ 250
Bijkomende diensten (kernplan)	
Reis beveiligingsdiensten (geleverd door red24) biedt 24/7 toegang tot persoonlijke veiligheidsinformatie en advies mbt al uw vragen over veilig reizen: <ul style="list-style-type: none">• Noodlijn veiligheidsbijstand• Inlichtingen over landen en veiligheidsadvies• Dagelijks veiligheidsnieuws en reisveiligheidswaarschuwingen	Gedekt
Bijstandsprogramma voor werknemers* (geleverd door Mornau Shepell) biedt toegang tot een reeks van 24/7 meertalige ondersteuningsdiensten: <ul style="list-style-type: none">• Vertrouwelijke professionele begeleiding (persoonlijk, telefonisch, video, online chat en e-mail)• Juridische en financiële ondersteuningsdiensten• Kritische incidenten ondersteuning• Toegang tot de Wellness website	

OVERZICHT VAN DE BENEFITS

GELDIG VANAF 1 AUGUSTUS 2017

Medische evacuatie & repatrieringsplan (kernplan)

Repatriëring van stoffelijk overschot ² , medische evacuatie/repatriëring ²	Volledige terugbetaling		
Reiskosten van verzekerde leden die bij een familielid moeten zijn die in gevaar is of die overleden is			
Kosten voor een persoon die een geëvacueerde / gerepatriëerde persoon vergezeld ²			
Reiskosten van verzekerde familieleden in het geval van een repatriëring of stoffelijk overschot ²	€ 2,000 per voorval		
Accommodatiekost van een verzekerde om bij een verzekerd familielid te zijn die in gevaar is of overleden is	€ 100 per dag, € 2,000 per voorval		

Tandverzorgingsplan (kernplan)

Tandverzorging en tandchirurgie (voor leden onder 18 jaar)	Volledige terugbetaling		
Orthodontische behandeling - max 3 jaar / 6 semesters (voor leden onder 18 jaar)	€ 2,000 eens in een leven		
Orthodontische behandeling - max 3 jaar / 6 semesters (voor leden van 18 jaar en ouder)	70% terugbetaling, max. € 1,000 eens in een leven		
Tandprothesen (voor leden van 18 jaar en ouder, limiet per tand)	75% terugbetaling, tot € 500		

Optionele dekkingen

Aanvullende dekking privékamer			
Hospitaalaccommodatie ¹ - privé	Volledige terugbetaling		
Aanvullende tandheelkundige plannen (enkel voor volwassenen)	T - Start	T - Extra	T - Royal
Maximum planvoordeel	€ 450	€ 900	€ 1,800
Tandheelkundige voordelen			
Tandheelkundige behandeling	100% terugbetaling	100% terugbetaling	100% terugbetaling
Tandheelkundige ingreep	100% terugbetaling	100% terugbetaling	100% terugbetaling
Parodontologie	75% terugbetaling	75% terugbetaling	75% terugbetaling

NOTA'S:

¹ Als de behandelingsgarantie niet wordt verkregen voor de voordelen die bij een 1 worden vermeld, behouden we ons het recht voor om een claim af te wijzen. Als vervolgens blijkt dat de respectievelijke behandeling medisch noodzakelijk is, zullen we slechts 80% van de in aanmerking komende uitkeringen betalen.

² Als de behandelingsgarantie niet wordt verkregen voor de voordelen die bij een 2 worden vermeld, behouden we ons het recht voor om een claim af te wijzen. Als vervolgens blijkt dat de respectievelijke behandeling medisch noodzakelijk is, zullen we slechts 80% van de in aanmerking komende uitkeringen betalen.

* Deze bijstandsdiensten voor werknemers worden ter beschikking gesteld door AWP Health & Life Services Limited («AWP») en geleverd door Morneau Shepell Limited, onder voorbehoud van uw acceptatie van AWP's voorwaarden.

** Deze veiligheidsondersteunende diensten worden ter beschikking gesteld door AWP Health & Life Services Limited («AWP») en worden geleverd door Red24 Operations Limited, onder voorbehoud van uw acceptatie van AWP's voorwaarden.

DE VOLGENDE STAPPEN

Hoe een polis opstellen

In 3 eenvoudige stappen stelt u een polis op

- ⊗ Vul het aanvraagformulier in
- ⊗ erschaf ons de gegevens van de populatie
- ⊗ Bevestig welke voordelen u wenst

We versturen u vervolgens een offerte.

Als u reeds een plan heeft en u ons hiervan de voorwaarden bezorgt, dan zullen we eveneens een vergelijking van de voordelen opmaken. Daardoor heeft u een duidelijk inzicht waarin de premies en voordelen precies verschillen. Op basis daarvan kan u een doordachte keuze maken.

Nadien helpen wij u met de implementatie van uw plan en bieden wij u het hele jaar door ondersteuning.

Uw contactpersoon

Indien u meer informatie wenst over Aon Global Care, kan u contact opnemen met:

- ⊗ **Maxime Manderlier**
t: +32 (0)2 730 97 40
c: +32 (0)492 15 39 84
maxime.manderlier@aon.com



